

## Lámina descalcificadora/vitalizadora CHI-Energie



Made in Germany

Es un vitalizador/descalcificador para tuberías de agua, para viviendas, jardinerías, fábricas, panaderías, cafeterías etc.

Es el método mas sencillo para reducir y evitar los depósitos de cal y vitalizar el agua.

Protege las maquinas y los sistemas de calefacción.

Produce ahorro de energía, reduce los depósitos de cal y mejora el sabor.

Se instala en unos pocos minutos, basta colocarla alrededor de la tubería, después de haber limpiado ésta de polvo, grasa, etc.

En tuberías de 3 pulgadas puede que sean necesarias varias láminas. En tuberías muy estrechas, p.j. las situadas bajo la pila o las de las cafeteras, bastará con media lámina. Se puede sujetar después de la colocación con las brazaletes o cinta adhesiva.

La lámina descalcificadora-vitalizadora a nivel subatómico, estructurada a través de una técnica especial, produce un campo de vibración armónica que se transmite al agua y a la cal.

**Aguavital y Productos Bioenergéticos**

### LÁMINA VITALIZADORA

- Reestructura el agua del grifo proporcionando vitalidad y energía
- Elimina los depósitos de cal
- Reduce el sabor y el olor a cloro
- Aumenta el crecimiento de las plantas
- Ahorro en productos químicos

Diagram illustrating the transformation of water and calcium:

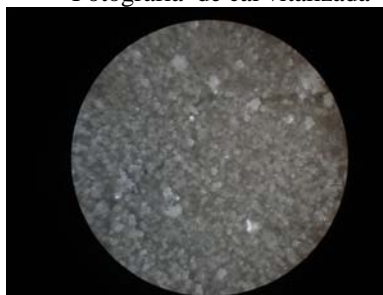
- Agua desestructurada → LÁMINA VITALIZADORA → Agua vitalizada
- Cal normal → LÁMINA VITALIZADORA → Cal vitalizada

La cal se reestructura y de esta forma ya no se deposita en las tuberías o en las máquinas.

Fotografía de cal normal

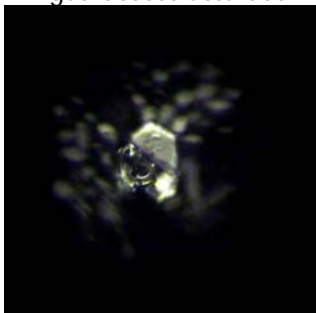


Fotografía de cal vitalizada



El agua también cambia su estructura molecular y por eso tiene un sabor más suave y una mayor capacidad de disolución. Los productos elaborados con esta agua saben mejor y tienen una mayor duración.

Agua desestructurada



Agua vitalizada

